

Sykkelekspressveger

– et attraktivt tilbud for daglige reiser

Trond Berget
Asplan Viak AS

Den nasjonale sykkelkonferansen
4. juni 2018

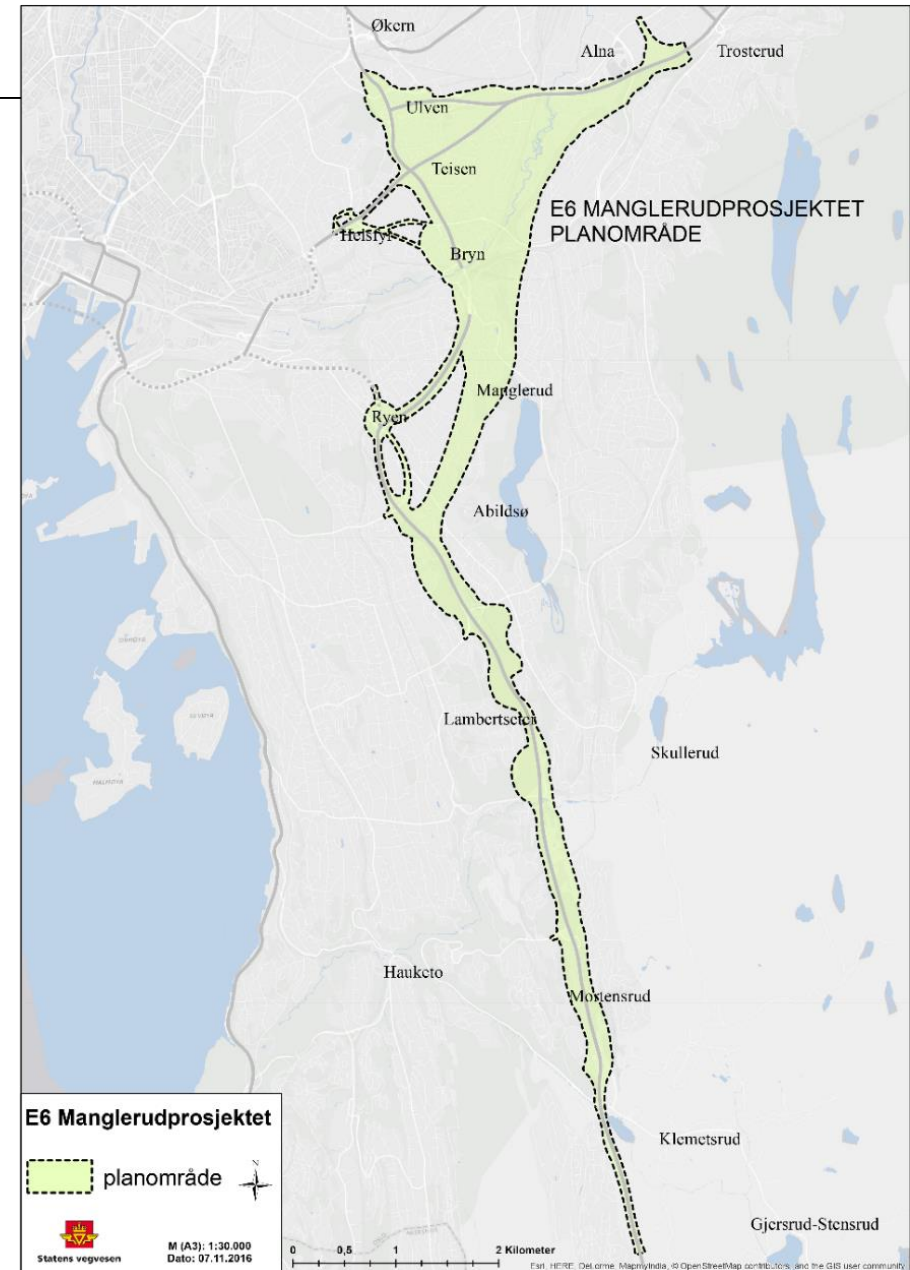
E6 MANGLERUDPROSJEKTET

Statens vegvesen Region øst utarbeider forprosjekt og konsekvensutredning for E6 Manglerudprosjektet.

Planarbeidet skal legge grunnlaget for et effektivt, miljøvennlig, sikkert og tilgjengelig transportsystem i sørkorridoren.

Overordnet mål i planprogrammet

Et effektivt, miljøvennlig, sikkert og tilgjengelig transportsystem i Sørkorridoren.



KONSULENTGRUPPE

- Dr. Ing. A. Aas-Jakobsen AS
- Asplan Viak AS
- ViaNova Plan og Trafikk AS
- Grindaker AS
- LPO Arkitekter AS
- Plan Arkitekter AS
- NGI
- NILU
- GeoVita AS
- Electronova AS
- ECT AS
- Ingenia AS
- Brekke og Strand Akustikk AS
- Safetec Nordic
- Terratec AS

HOVEDMÅL FOR GANGE OG SYKLING I E6 MANGLERUDPROSJEKTET

- Et sammenhengende, sikkert, attraktivt og trygt gang- og sykkelvegnett langs E6 med gode koplinger mot eksisterende og planlagte traseer i syd og nord, samt mot viktige mål-/ knutepunkter på strekningen.
- Prosjektet skal etablere korte og logiske gangforbindelser som binder sammen viktige målpunkter og øvrig gang- og turvegnett.
- Sykkeltilbudet skal være konkurransedyktig med personbil på korte og mellomlange reiser, og skal bidra til at andel reiser med sykkel i Oslo økes til 25% i 2040.
- Planarbeidet skal bidra til å nå prosjektmålene bl.a. ved å gjøre det mer attraktivt å gå og sykle.

HOVEDMÅL FOR SYKLING I E6 MANGLERUDPROSJEKTET

Sykkeltilbudet skal være konkurransedyktig med personbil på korte og mellomlange reiser, og skal bidra til at andel reiser med sykkel i Oslo økes til 25% i 2040.

SYKKELEKSPRESSVEG

Sykkelekspressveg skal være det primære tilbudet til syklende fra Klemetsrud til Ryen, ca. 7,5 km.

Sykkelekspressveg er høyeste standard sykkelveg med høye krav til geometri og planskilte krysninger. Vegdirektoratet har gitt føringer for utforming av sykkelekspressveger.





Sykkelstamvegen Stavanger – Forus - Sandnes

NTP 2018-2029

Sykkelekspressveger er høystandard, separat og sammenhengende sykkelveg tilrettelagt for rask, direkte og trafikksikker sykling opp mot 30–40 km/t. I grunnlagsmaterialet til Nasjonal transportplan 2018–2029 er sykkelekspressveger inn mot, og gjennom, byområdene nevnt som et virkemiddel som kan få flere til å velge sykkel fremfor bil også over lengre avstander. Dette kan også utløse et potensial for økt bruk av elsykler.

Om lag 24 mrd. kr av den samlede rammen er satt av til kollektiv-, gange- og sykkeltiltak langs riksveg i byområdene som inngår bymiljøavtaler eller byvekstavtaler, inklusiv om lag 5 mrd. kr til sykkelekspressveger.



SYKKELEKSPRESSVEG – FØRINGER FRA VEGDIREKTORATET

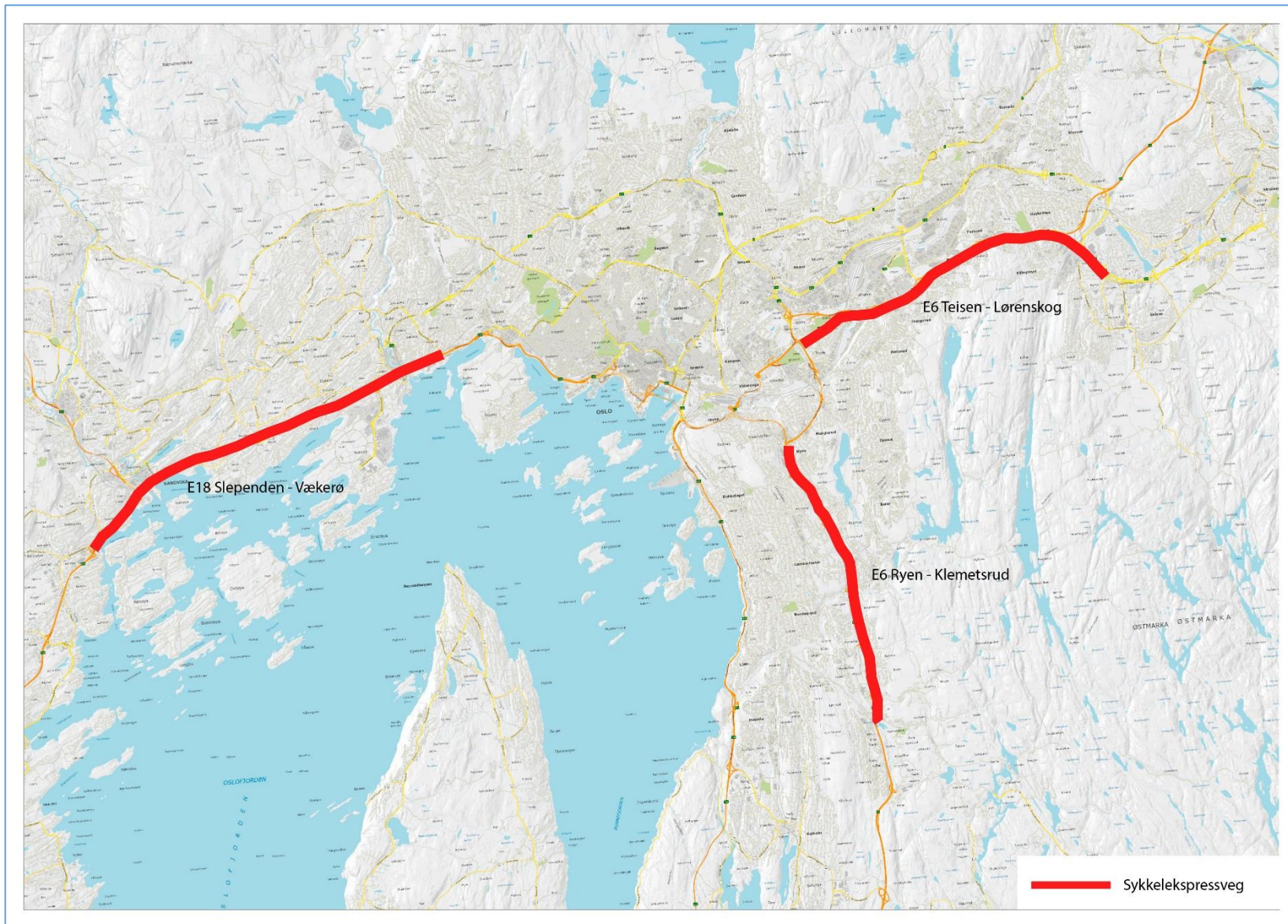
- a. Er en separat og sammenhengende sykkelveg som er tilrettelagt for rask, direkte og trafikksikkert sykling (opp til 40 km/t).
- b. Muliggjør sykling over lengre avstander (5-20 km) og mellom viktige målpunkt (viktige innfartsårer).
- c. Har bredde, linjeføring og stigning ut fra vegnormalen høyeste klasser.
- d. Bygges som sykkelveg med eller uten fortau (etter lokale forhold).
- e. Er tilknyttet øvrig sykkelvegnett i byområdene.
- f. Er godt tilknyttet kollektivtransportnett
- g. Har i hovedsak planskilte kryssinger med bilveger, men kan også være kryssing ved rundkjøringer og T-kryss.
- h. Bør utformes slik at øvrig trafikk får vikeplikt for syklistene.
- i. Kjøreretningene bør skilles med gul midtlinje.
- j. Er godt skiltet med jevnt belegg og tilrettelagt med belysning.
- k. Bør ha høy drifts- og vedlikeholdsstandard både sommer og vinter (barvegstandard om vinteren GsA, ikke med i V122).



Sykkelekspressveger



Trondheim, Rv. 706 over E6



Sykkelekspressveger

Sykkelekspressveger inn mot Oslo sentrum under planlegging

- E18 Slependen-Vækerø 10 km
- E6 Teisen-Lørenskog 9 km
- **E6 Ryen-Klemetsrud 7 km**

Sykkelekspressvegen ved Brennaveien, sett mot nord



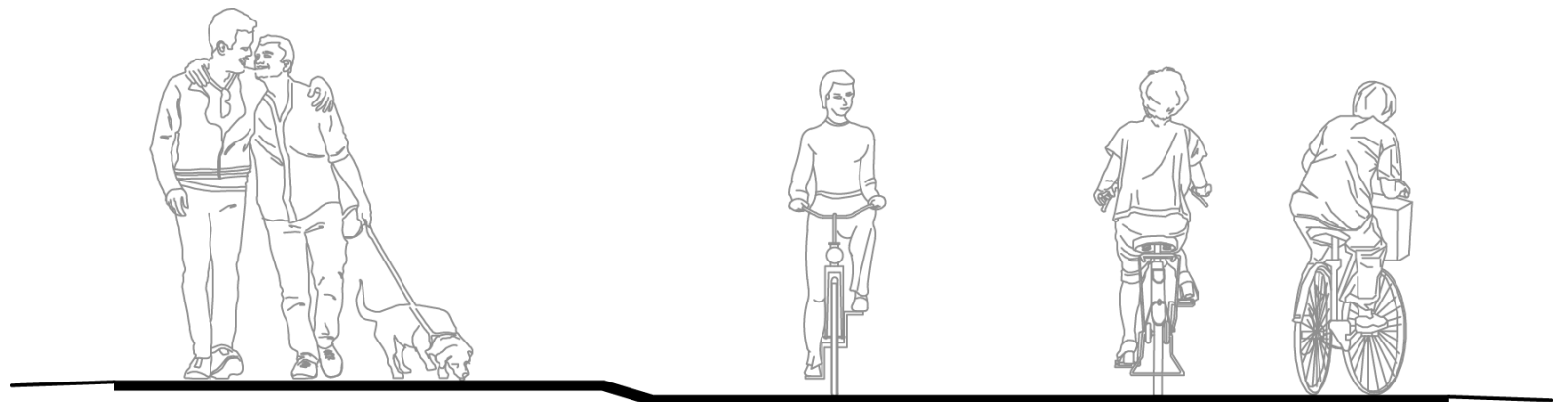
Illustrasjon: ViaNova

Sykkelekspressveger

PRINSIPPER FOR SYKKELEKSPRESSVEGEN

- Separat løsning, atskilt fra biltrafikk.
- Skille gående og syklende. Viktig for syklendes fremkommelighet og gåendes trygghet.
- God tilknytning til eksisterende veganlegg for syklende.
- Det anlegges fortau på sykkelekspressvegen. Alternativt kan gangveger i egen trasé eller tilsvarende tilbud for gående i tilstøtende vegnett anlegges.

Normalprofil
Sykkelekspressveg med fortau



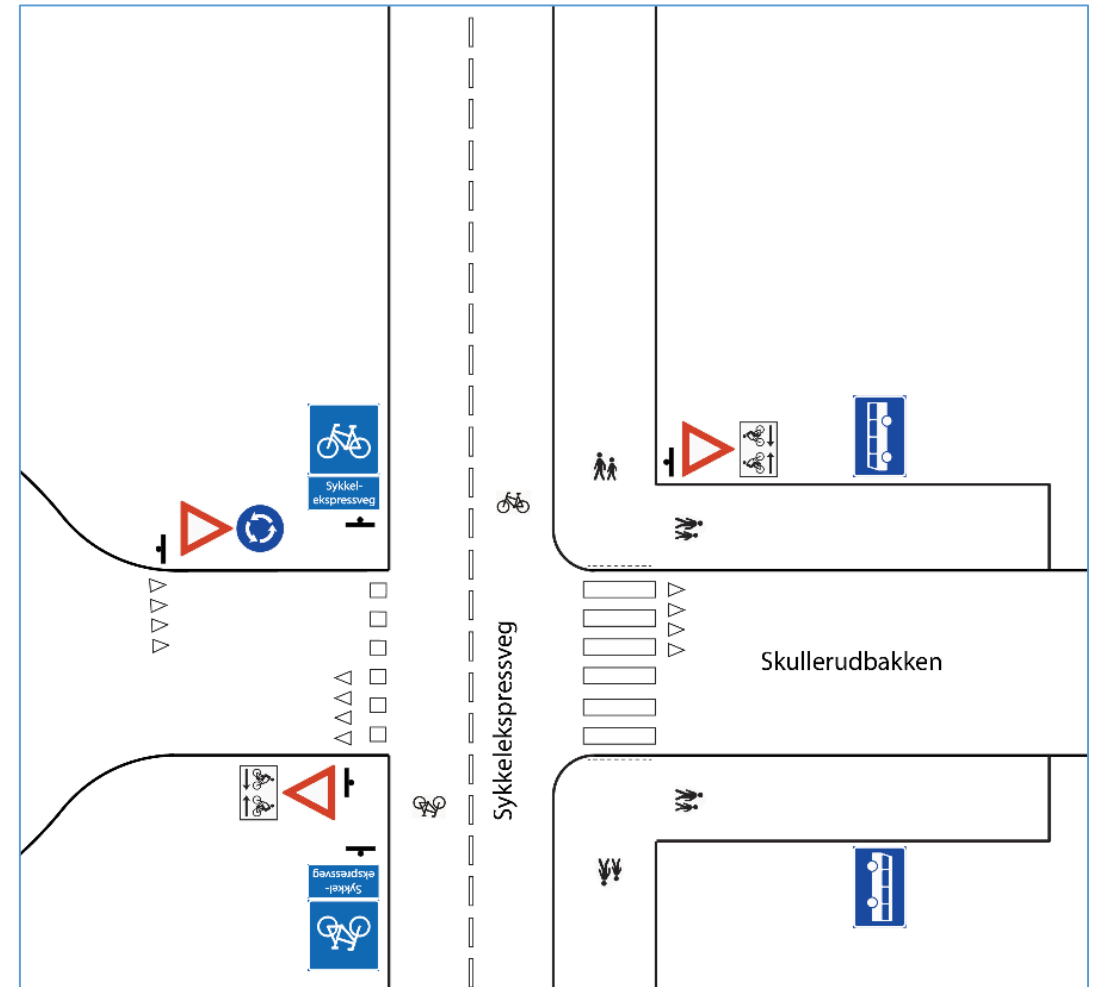
Fortau

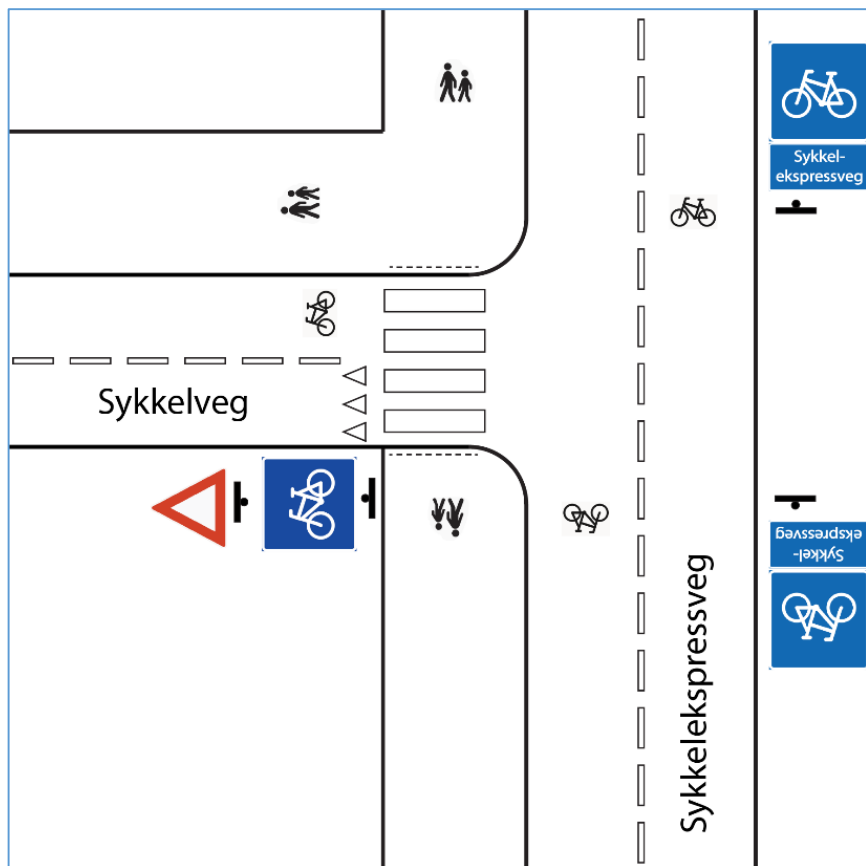
Sykkelekspressveg

Sykkelekspressveger

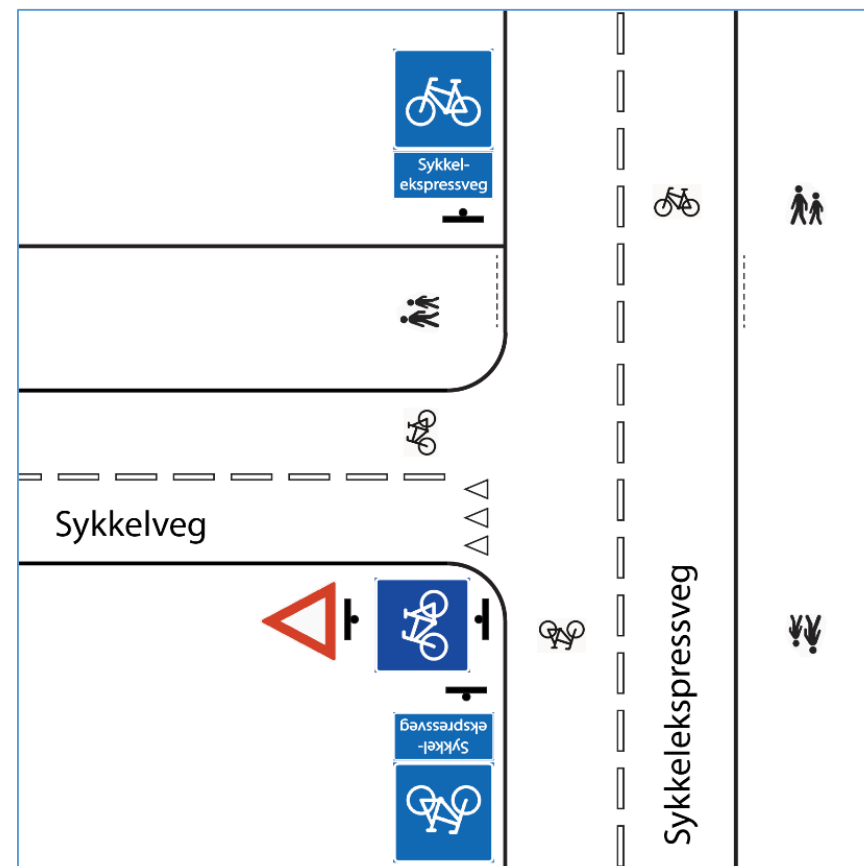
PRINSIPPER FOR SYKKELEKSPRESSVEGEN

- Kryssinger mellom sykkелеkspresveg og annen kjøreveg bør skje planfritt. Kryss mellom sykkелеkspresveg, sykkelveg og gangveg skal som hovedregel skje i plan.
- Ved ev. kryssing av sykkелеkspresvegen i plan skal trafikk på kryssende veger, også sekundære sykkelveger, pålegges vikeplikt ved skilting og oppmerking.
- Gående skal vike for syklende på sykkелеkspresvegen iht. trafikkreglene §19.2.





Kryss mellom sykkelveg og sykkel-ekspressveg, begge med fortau.
Gangfelt med nedsenket kantstein.



Kryss mellom sykkelveg og sykkelekspress-veg. Gående som skal krysse må vike for syklende på sykkelekspressvegen.



Kryss mellom gang- og sykkelveg og sykkelekspressveg med fortau.



Kryss mellom gang- og sykkelveg og sykkelekspressveg med fortau. Gående som skal krysse må vike for syklende på sykkelekspressvegen.

SYKKELEKSPRESSVEGER – HVORFOR?

- Befolkningsveksten i byene er stor, i Oslo beregnet til ca. 30% fram til 2040, nesten 190.000 flere innbyggere.
- Behovet for transport øker tilsvarende.
- Alle vekst i persontransporten i storbyområdene skal tas med kollektivreiser, gange og sykling.
- Oslo har en målsetting om å øke sykkelandelen ved arbeidsreiser fra dagens ca. 8% til 20% innen 2025. For alle reiser er målet en andel sykkelreiser på 16% innen 2015.
- Den samfunnsøkonomiske gevinsten av økt sykling er beregnet til 26 kr pr. km*.
- I Oslo ble det i 2013 syklet ca. én milliard km.
- En dobling av syklingen vil gi en samfunnsøkonomisk gevinst på 26 milliarder kr.
- Hver ny jobbsyklist på strekningen Klemetsrud-Ryen (hele eller deler av strekningen) som sykler 6 mndr./år vil i snitt generere en samfunnsøkonomisk gevinst på nesten 40.000 kr pr. år han eller hun sykler.

* Redusert kortvarig sykefravær og alvorlig sykdom for syklende.
Kilde: Helsedirektoratet og konsekvensutredningsverktøyet EFFEKT.



Every time I see an adult on a bicycle, I no longer
despair for the future of the human race.

(H. G. Wells)

izquotes.com

Takk for oppmerksomheten!

